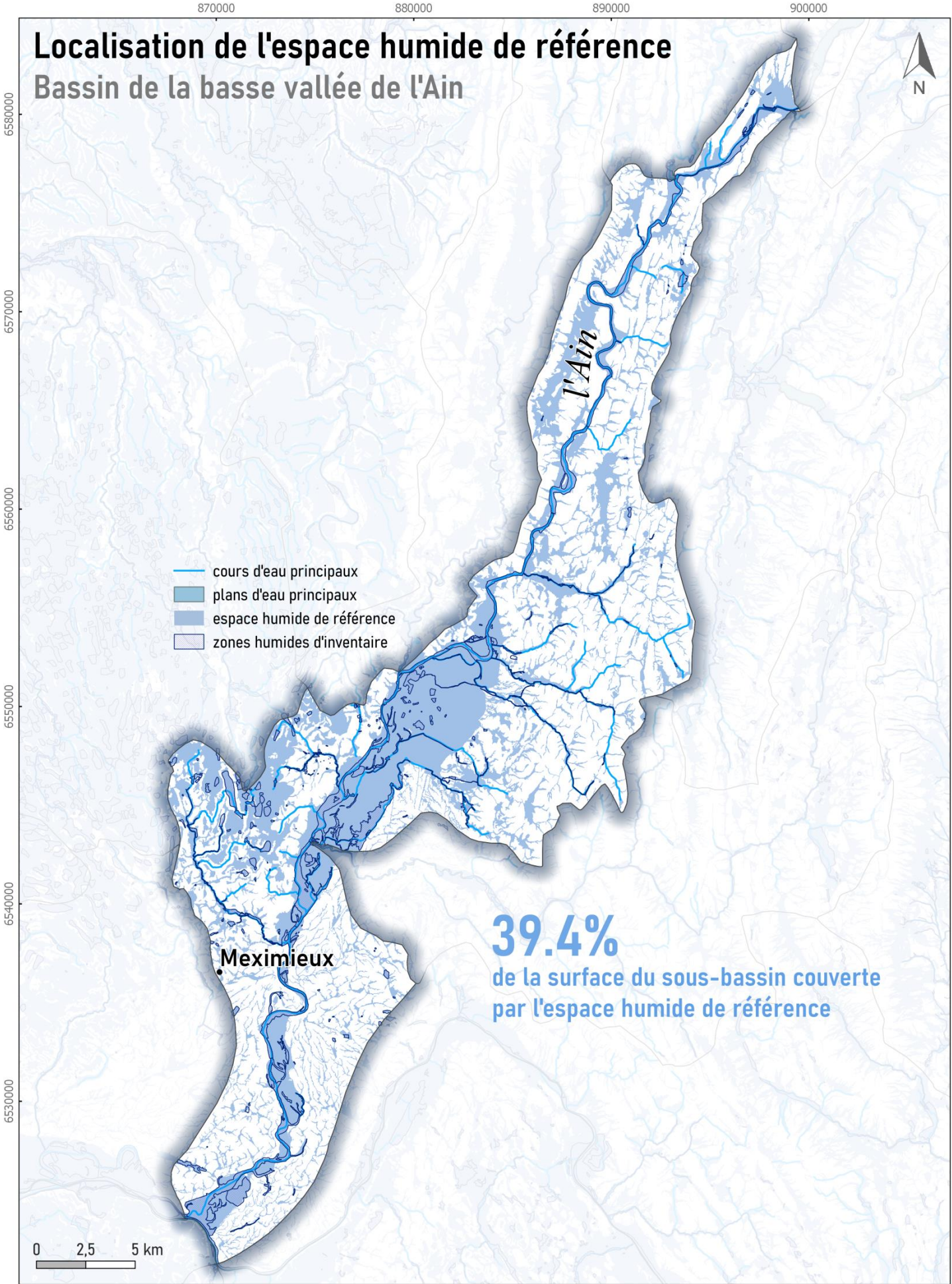


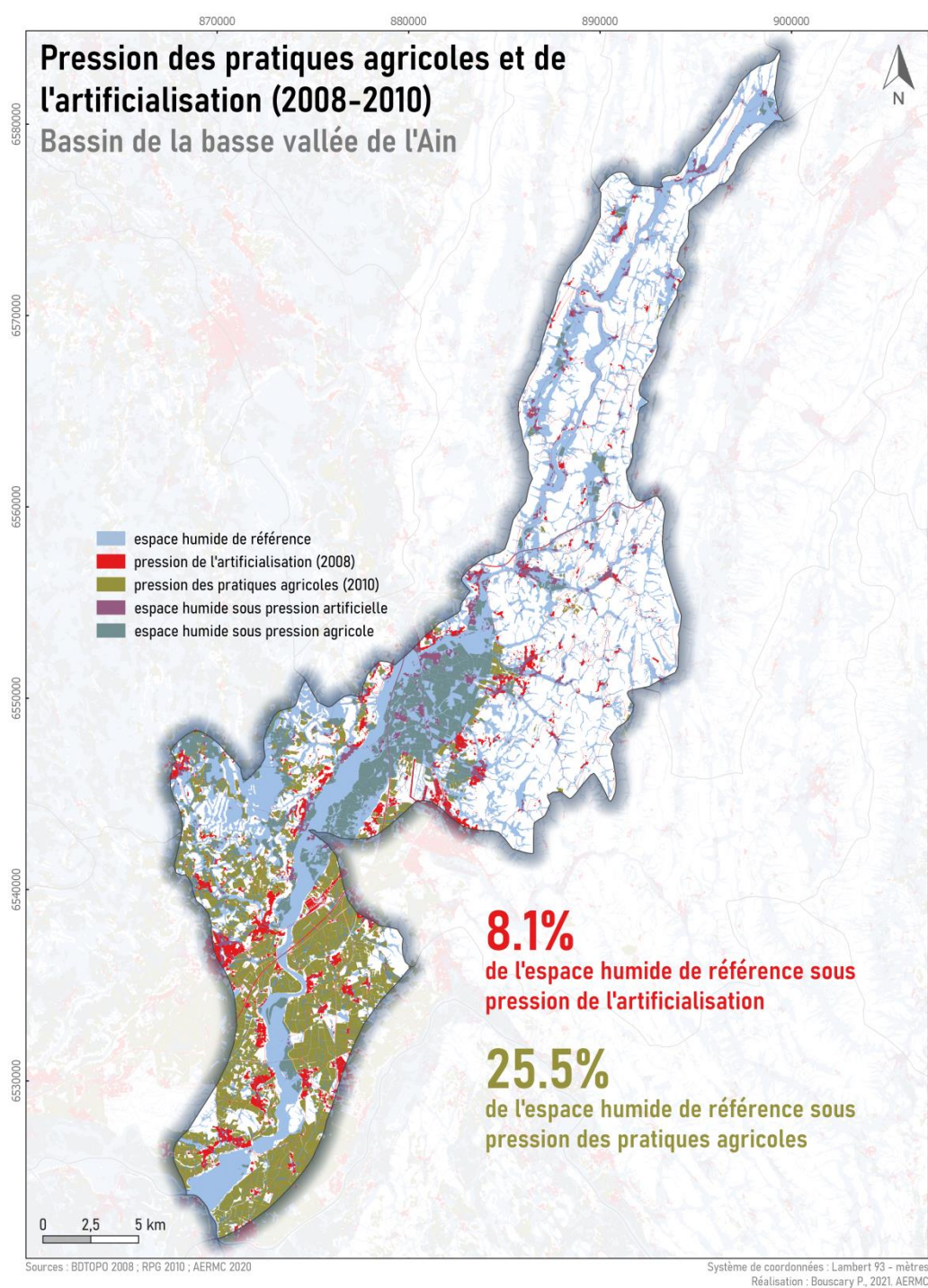
# Localisation de l'espace humide et des pressions associées dans le bassin versant :

## Basse vallée de l'Ain (HR\_05\_02) :



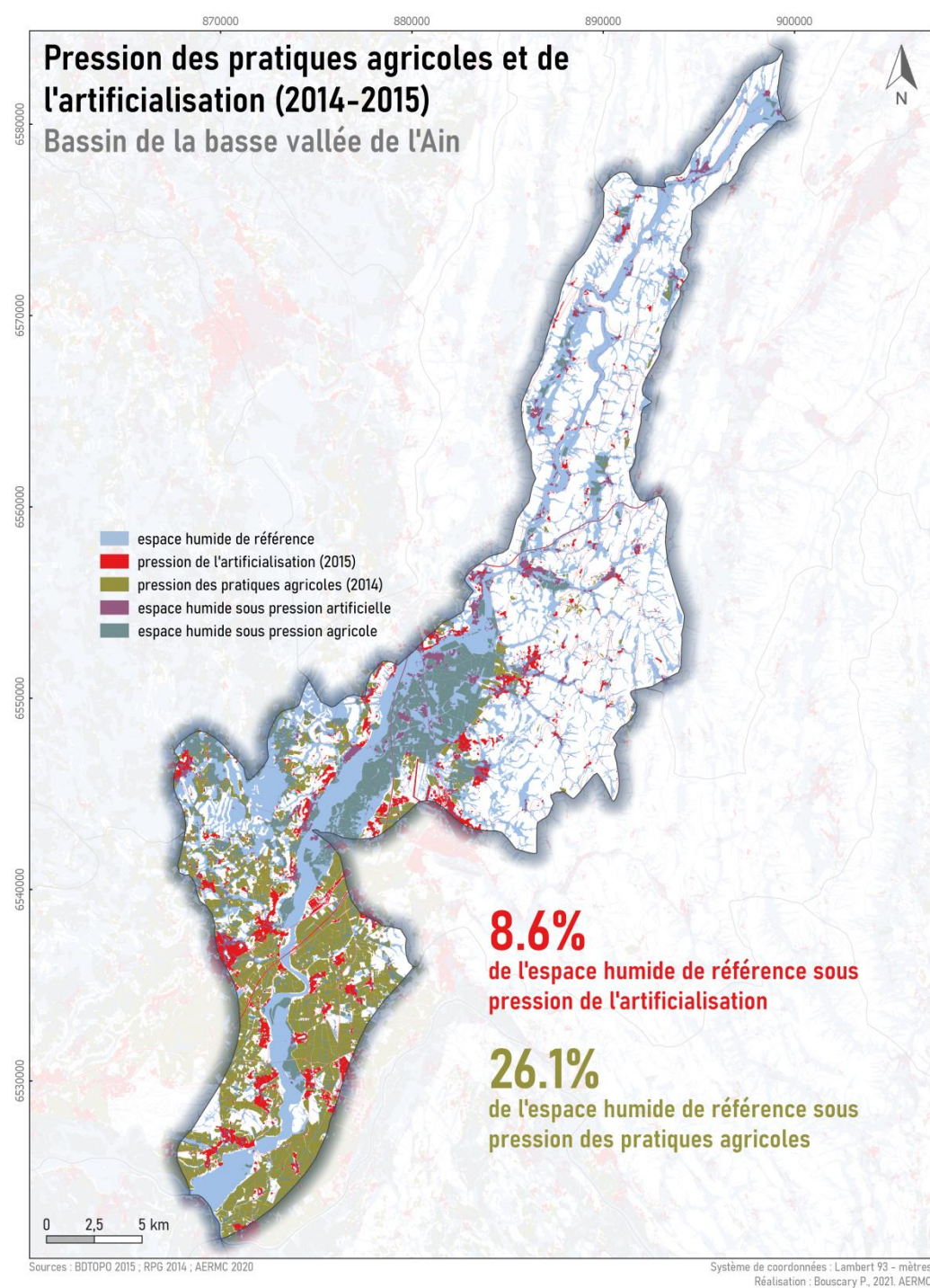
Superficie du sous bassin	51497,2 ha
Superficie de l'espace humide de référence	20266,4 ha
Écorégions dans le sous bassin	<ul style="list-style-type: none"><li>- N°3 : Haute - Chaîne du Jura</li><li>- N°8 : Plaine de la Saône et de la Bresse</li><li>- N°9 : Dombes</li><li>- N°10 : Côtes calcaires Est</li><li>- N°58 : Plateaux jurassiens</li></ul>
Commentaires	<p>Vallée de l'Ain et plaines d'inondation de l'Ain (alluvions récentes) ; limons loessiques et argiles de la Dombes ; plans, replats et dépressions sur dépôts morainiques et argiles résiduelles.</p> <p>Vigilance : la caractérisation des couches géologiques (alluvions récentes du lit majeur et alluvions fluvio-glaciaires), peut surestimer l'espace humide de référence sur les brotteaux de la rivière d'Ain, même si ces espaces présentent localement des mosaïques d'habitats humides.</p>





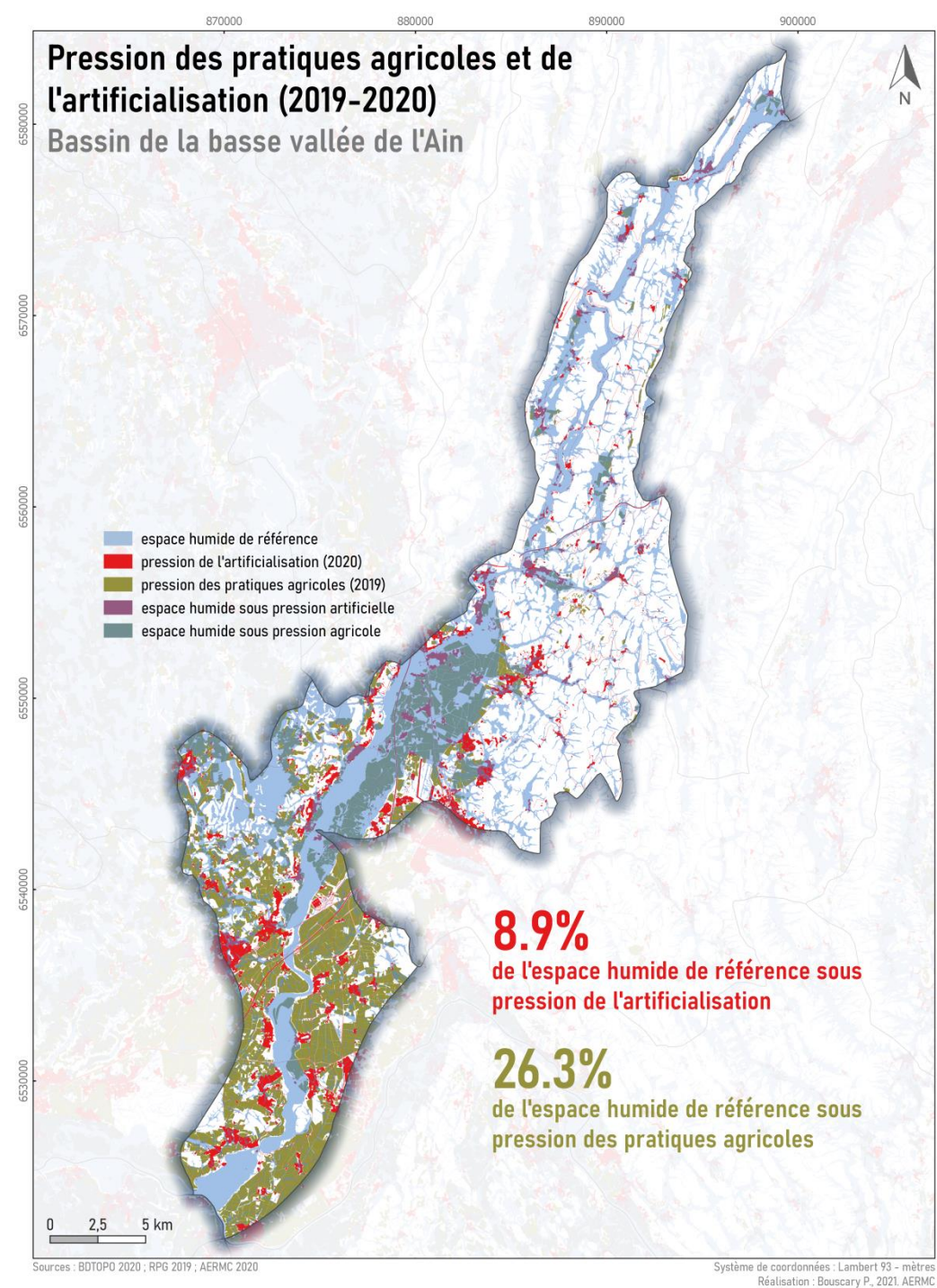
7.6% du bassin sous pression de l'artificialisation

23.1% du bassin sous pression des pratiques agricoles



8.1% du bassin sous pression de l'artificialisation

23.2% du bassin sous pression des pratiques agricoles



8.4% du bassin sous pression de l'artificialisation

23.4% du bassin sous pression des pratiques agricoles